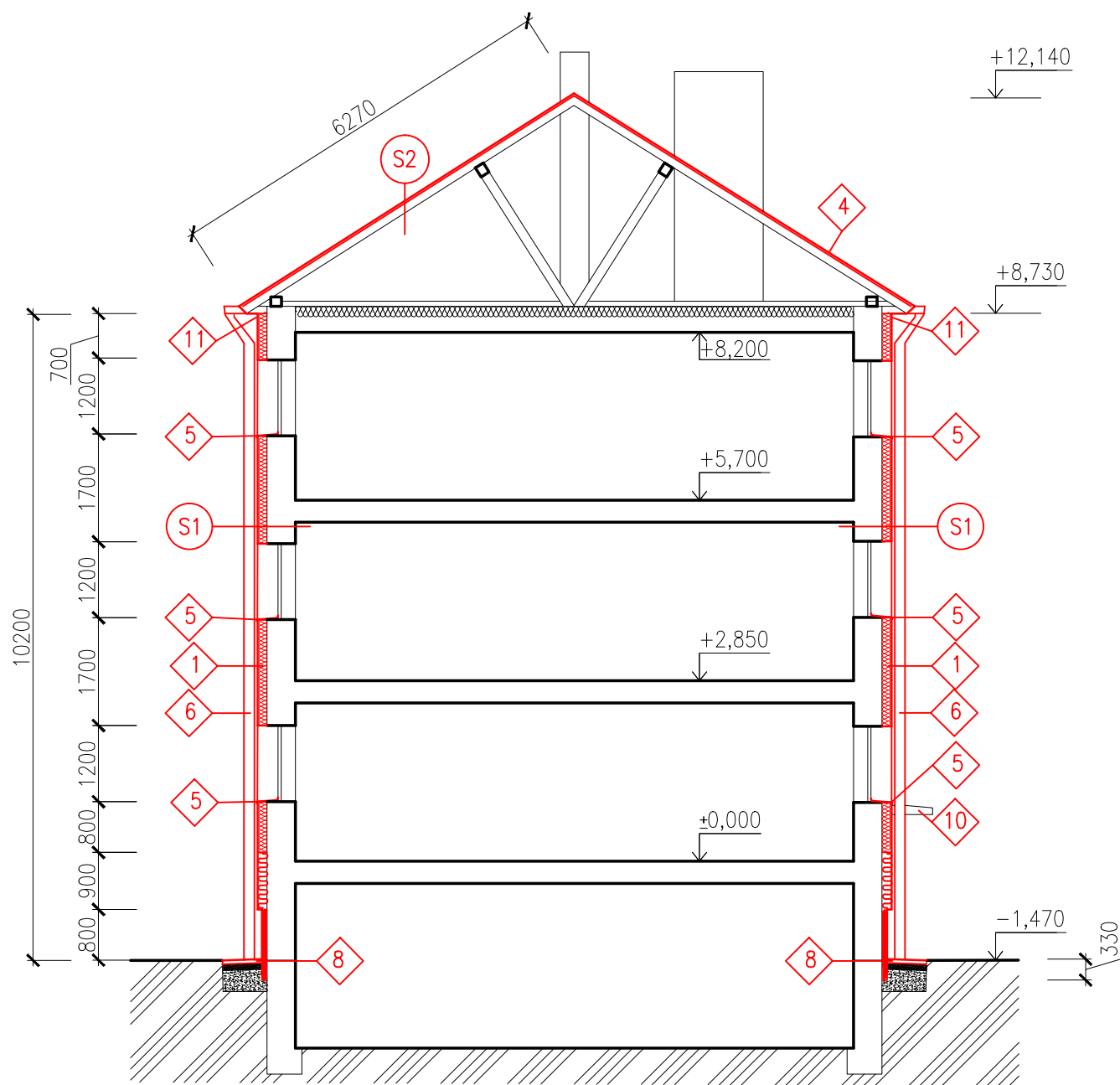


NOVÝ STAV - ŘEZ A-A - JATEČNÍ č.p. 166, 177, 179



POZNÁMKY

- VÝMĚNA STŘEŠNÍ KRYTINY (POPLASTOVANÝ PLECH): ODSTRANĚNÍ OPLECHOVÁNÍ, ODSTRANĚNÍ ŽLABŮ, ODSTRANĚNÍ STŘEŠNÍ KRYTINY, ODSTRANĚNÍ STŘEŠNÍCH OKEN, VÝMĚNA BEDNĚNÍ, OPLECHOVÁNÍ KOMÍNŮ, ŘÍMS, NOVÉ ŽLABY, OKAPNICE, SVODY (SVODY 80% NOVÉ, 20% STÁVAJÍCÍ DLE STAVU), PARAPETY OKEN, LEMOVÁNÍ, SNĚHOVÉ ZÁBRANY DLE TECHNOLOGICKÝCH POSTUPŮ VÝROBCE.
- IZOLACE SOKLU BUDE DO HLOUBKY 300 mm POD TERÉN
- OKNA KUCHYNĚ KAŽDÉHO BYTU BUDOU OPATŘENA PLASTOVÝM SUŠÁKEM NA OKNA BEZ NUTNOSTI VRTÁNÍ (DLE TECHNOLOGICKÉHO POSTUPU VÝROBCE)
- STŘÍŠKY NAD VCHODY BUDOU ZATEPLENY POMOC EPS, TL. 20 MM A OPATŘENY NOVÝM POPLASTOVANÝM PLECHEM
- ZACHOVÁNÍ BIOTOPU – 13 PÁRŮ RORÝSA OBEČNÉHO (DLE ORNITOLOGICKÉHO PRŮZKUMU) – VLOŽIT ÚZKÉ POLYSTYRENOVÉ DESKY MEZI OKAPOVÉ ŽLABY A STŘEŠNÍ ŘÍMSY, IDEÁLNĚ ZACHOVÁNÍ HNÍZD NA STŘEŠNÍ ŘÍMSE S PRŮCHODNOSTÍ MIN. 15 OTVORŮ O ROZMĚRECH MAX 3 (VÝŠKA) X 6 (DÉLKA) CM VEDOUČÍCH NA STŘEŠNÍ ŘÍMSU (KONZULTOVAT SE SPRÁVCEM OBJEKTU), KOMPENZACE: VÍCEKOMOROVÉ DŘEVOCEMENTOVÉ BUDKY O MIN. POČTU 15 KOMOR

LEGENDA HMOT


- STÁVAJÍCÍ KONSTRUKCE
- STÁVAJÍCÍ IZOLACE MINERÁLNÍ VLNA
- NOVÁ IZOLACE EPS 70F (FASÁDA)
- NOVÁ IZOLACE XPS (SOKL)
- NOVÁ IZOLACE MINERÁLNÍ VLNA – 900 mm NAD SOKLEM

LEGENDA PRACÍ

- 1 LEGENDA PRACÍ viz VÝKRES Č. 120

LEGENDA SKLADEB

- S1 – VNITŘNÍ OMÍTKA TL. 15 mm
– OBVODOVÉ ZDIVO Z CIHEL TL. 600 mm
– VNĚJŠÍ OMÍTKA TL. 20 mm
– NOVÁ TI FASÁDY – EPS tl. 150 mm (MINERÁLNÍ VLNA 900 mm NAD SOKLEM)
– NOVÁ SILIKÁTOVÁ OMÍTKA tl. 1,5 mm
- S2 – NOVÁ SKLÁDANÁ PLECHOVÁ STŘEŠNÍ KRYTINA TYP DACHMAN
– POJISTNÁ HYDROIZOLACE-ASFALT PÁS
– DŘEVĚNÝ ZÁKLOP, 25 mm
– STÁVAJÍCÍ NOSNÁ KONSTRUKCE

VYPRACOVAL ING. PETR LEHNER		ZODP. PROJEKTANT ING. TOMÁŠ PACOLA		<div><div>BENUTA PRO s.r.o. Okružní 988, Orlová – Lučyně IČ: 05643546</div></div>	
OBJEDNATEL MĚSTO BOHUMÍN, MASARYKOVA 158, NOVÝ BOHUMÍN, 73581 BOHUMÍN					
MÍSTO STAVBY KAT. ÚZ.: NOVÝ BOHUMÍN, PARC.Č.: 767/1; 770/1,2,3		FORMÁT A3			
AKCE ZATEPLENÍ DOMŮ A OPRAVA STŘECH NA ul. JATEČNÍ v BOHUMÍNĚ I. č.p. 166, 177, 179		DATUM			
		ÚČEL DSP			
OBSAH VÝKRESU NOVÝ STAV – ŘEZ A-A JATEČNÍ č.p. 166, 177, 179		MĚŘÍTKO 1:100		Č. VÝKRESU D.109	